

PERSDOSSIER

GENIETEN IN WEST-VLAANDEREN



Fietsen en wandelen,
musea en tentoonstellingen.
www.westtoer.be

VOORWOORD



Geachte leden van de pers,

De toeristische sector heeft er enkele moeilijke maanden op zitten, net zoals tal van andere sectoren en bij uitbreiding de ganse bevolking. De solidariteit, veerkracht en inzet die mensen nog altijd dagelijks laten zien, is buitengewoon en doet ons hoopvol uitkijken naar de toekomst.

Stilaan krijgen we zicht op een uitweg uit deze harde en vroeger ondenkbare situatie. Voorzichtig durven we terug denken aan een bezoek aan vrienden en familie, een deugddoende wandeling in het bos of een zalige fietstocht met de kinderen.

Velen onder jullie werken nu hard aan inspirerende artikelen boordevol ontspannende, verrassende recreatieve uitstappen die jullie lezers binnenkort hopelijk in eigen land mogen beleven. Een prachtig initiatief dat wij van harte ondersteunen.

Daarom bezorgen we jullie volgend inspiratiedossier vol toffe musea en wandel- en fietstips in West-Vlaanderen. Weg van de platgetreden paden, een duik in het groen en soms zelfs in het onbekende, een manier om je eigen land te ontdekken zoals nooit tevoren. We hopen dat deze informatie kan dienen voor de ongetwijfeld knappe publicaties die jullie de komende weken en maanden in petto hebben. Deze teksten en foto's zijn dan ook vrij over te nemen.

Uiteraard ondersteunt het provinciebedrijf Westtoer ten volle de COVID-19 maatregelen genomen door de Nationale Veiligheidsraad. Het bestrijden van het virus is immers de grootste prioriteit en is tevens in het belang van het toerisme op middellange en lange termijn. Westtoer vraagt dan ook aan recreanten, wandelaars en fietsers om rekening te houden met de maatregelen in het kader van de COVID-19 crisis. Richtlijnen vind je op www.westtoer.be/coronavirus. Afhankelijk van de evolutie worden de maatregelen aangepast.

Dan rest ons nog om jullie de komende tijd niet alleen veel succes maar vooral ook een goeie gezondheid voor jullie en jullie naasten toe te wensen.

Met hartelijke groeten,

Sabien Lahaye-Battheu

Voorzitter Westtoer en gedeputeerde toerisme Provincie West-Vlaanderen

INHOUD

VOORWOORD

INHOUD

TRAPPEN DOOR WEST-VLAANDEREN

WANDELEN IN HET GROEN

WANDELEN LANGS STAD EN ERFGOED

NOG MEER WANDELEN EN FIETSEN

MUSEA EN TENTOONSTELLINGEN

TRAPPEN DOOR WEST-VLAANDEREN

De Waterhoekfietsroute

'De mooiste fietsroute van het land': deze titel werd vorig jaar door de lezers van VAB magazine uitgereikt aan deze [Waterhoekfietsroute](#). Over een lengte van bijna 52 kilometer verken je het gebied van de Bovenschelde in Avelgem, Anzegem en Zwevegem. Onderweg trap je over tal van autoluwe baantjes langs de Schelde, het Kanaal Bossuit-Kortrijk en de oude spoorlijn Kortrijk-Ronse. Het Pompgebouw in Bossuit en de Tiegemberg zijn enkele van de vele highlights onderweg.

Leuk om weten: de Waterhoek langs de Scheldemeersen werd bekend dankzij het werk van schrijver Stijn Streuvels. Hier woonde Mira, een personage uit zijn boek "De Teleurgang van de Waterhoek".



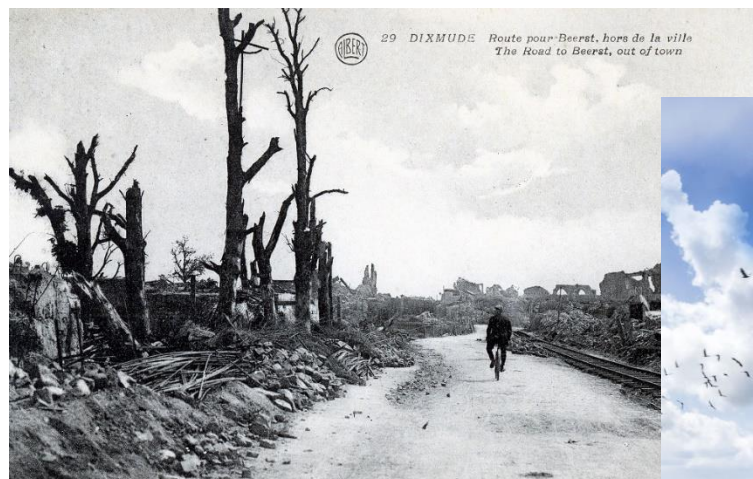
Feniks fietsroute Diksmuide Oost

Deze fietstocht voert je over een afstand van 40 kilometer langs enkele dorpen ten oosten van Diksmuide. Centraal thema van de route is de wederopbouw van deze streek na de Eerste Wereldoorlog.

Onderweg ontdek je hoe deze dorpen en hun kleine gemeenschappen uit het puin verrezen, als een feniks uit z'n as. In ieder dorp en bij iedere frontsite geven infopanelen deze lokale geschiedenis weer in woord en beeld. De route loopt via het fietsknooppuntennetwerk Westhoek en is te downloaden via volgende [link](#).

Voor nog meer Feniks-fietsroutes kan je terecht op [flandersfields.be](#).

Beelden stadsarchief Diksmuide.



[Oude Dijkenfietsroute](#). Vanop de kanaaloevers en de oude zeedijken tuur je over het vlakke landschap en de weidse poldervlakte met haar statige boerderijen en pittoreske dorpjes.

De fietsroute vertrekt vanuit De Haan en voert je langs Vlissegem, Stalhille, Klemskerke, Jabbeke en Oudenburg. De Duinbossen, het natuurdomein Hoge Dijken en het Romeins Archeologisch Museum behoren tot de hoogtepunten onderweg.

Wastinefietsroute

De minder bekende [Wastinefietsroute](#) leidt je door het lichtglooiende landschap rond Tielt. Ooit was dit een immens bos- en heidegebied, verdeeld in zogenaamde 'wastines'.

De 50 kilometer lange fietstocht vangt aan in de Pittemse deelgemeente Egem en brengt je door het voormalige Bulskampveld naar Koolskamp (Ardooië). Ook Lichtervelde en de historische Huwynsbossen doemen op en via het oude Heerenveld en het middeleeuwse Vrijgeweed rij je door Wingene.

Op de terugweg bewonder je nog de Lakebossen en de Munckebossen. Tot aan het eind van de route word je getraakteerd op prachtige uitzichten boordevol weiden en bossen.



WANDELEN IN HET GROEN



Vrijgeweedwandelroute

Vanaf het startpunt aan de Sint-Godelievekerk in Baliebrugge voert de [Vrijgeweedwandelroute](#) (12,8 kilometer) je weg van de begane paden, het historische Vrijgeweed in.

Dit was lange tijd een onontgonnen gebied op de grens van Wingene en Oostkamp. Pas midden in de 20ste eeuw werd de regio volledig gecultiveerd. Vandaag domineren statige populieren, witte hoeves en onverharde dreven het vlakke Vrijgeweed.

Uitkerkse Polderwandelroute

Tussen Blankenberge en Zuienkerke strekt zich een open polderlandschap uit van meer dan 1.400 hectare. Het gebied is één van de laatste open ruimtes aan de Vlaamse Kust en geeft een mooi beeld van hoe de kustpolders er vroeger uitzagen.

Het hele jaar door is de Uitkerkse Polder de ideale biotoop voor tal van vogelsoorten. Weidevogels vinden er een geschikte broedplaats en duizenden vriezeganzen uit het hoge Noorden komen er overwinteren. Tijdens [de 7,7 kilometer lange wandelroute](#) kan je hen bewonderen vanuit onder andere de vogelkijkhut 'Grutto'.



Tweebergenwandelroute Westouter

[Deze wandelroute](#) vertrekt vanuit de dorpskom van Westouter en doorkruist het adembenemende Heuvelland. Tijdens een tocht van 7,2 kilometer wandel je naar de Sulferberg (88 meter) en het gelijknamige natuurreservaat. Verderop trotseer je ook de Rodeberg. Eenmaal boven wacht een avontuurlijke afdaling langs het Hellegat, een diep uitgesneden dal vol prachtige bossen. De terugweg voert je door het Kotje Piepersbos. In de ligzetels onderweg kan je nog even genieten van het mooie zicht.

- <https://www.toerismewesthoek.be/nl/inspiratie/wandelroutes-de-kijker>.



Oude Leiewandelroute

Tijdens de [Oude Leiewandelroute](#) herinneren schuren en roterijen je aan het rijke vlasverleden van de Leiestreek. Je start in Bavikhove (Harelbeke) of Ooigem (Wielsbeke) en wandelt langs de Leie, door de vallei van de Plaatsebeek, naar enkele adembenemende afgesloten Leiearmen waar de natuur vrij spel krijgt. Weidedoorsteken, knuppel- en graspaden, bosrijke gebieden, jaagpaden en andere gevarieerde landschappen zorgen voor bijna 11 kilometer wandelplezier. Enkele oude Leiearmen en de historische hofstede Munkenhof zijn de ideale plekken voor een leuk fotomoment.



WANDELEN LANGS STAD EN ERFGOED

Stadswandelroute Izegem

Ga mee op ontdekking in de stad van 'bustels en schoen'. Start bij de prachtige art-deco site Eperon d'Or, een voormalige schoenfabriek, en laat je via [deze gloednieuwe stadswandelroute](#) van 6,5 kilometer door het centrum van Izegem leiden. Natuurlijk mogen het museum Stoom en Stroom, het historische Stadhuis Pax Intransibus en het sfeervolle Sint-Pietersstraatje niet ontbreken. Verder kan je genieten van het groen in het kasteeldomein Blauwhuis en via de groenzone 'Wandel op de Mandel' heb je een prachtig zicht op het Kanaal Roeselare-Leie.



Stadswandelroute Veurne

Via [deze wandelroute](#) ontdek je één van de belangrijkste monumentensteden in de Westhoek. De route start op de Grote Markt, aan het Stad- en Landshuis. Via gezellige straten en steegjes passeer je heel wat historische gebouwen zoals de Sint-Niklaaskerk en het Belfort. Je wandelt ook door het Vaubanpark, het Sint-Walburgapark en langs de Jachthaven van Veurne.



Nog meer stadswandelroutes in de Westhoek ontdekken? Neem dan zeker een kijkje op de [website](#).



Erfgoedwandelroute Sint-Idesbald

De [erfgoedwandelroute Sint-Idesbald](#) dompelt je onder in de geschiedenis van de jongste badplaats van de Westkust. Startend vanaf het toerismekantoor op de zeedijk, wandel je door de vele pittoreske straatjes. Je maakt er kennis met het rijke verleden van het idyllische Sint-Idesbald, ooit een inspirerende thuishaven voor veel kunstenaars, maar ook voor vissers.

Onderweg bewonder je onder andere de indrukwekkende duinenvilla's Mieke Hill en Semiramis en dompel je jezelf onder in het leven en het werk van kunstenaar Paul Delvaux. Sla zeker ook de kunstzinnige cabines op het strand niet over.



Het polderstadje Damme was in de middeleeuwen de bruisende voorhaven van de handelsmetropool Brugge. De economie floreerde er, de stad vatte grote bouwprojecten aan en handelaars trokken statige huizen op. Toen de handel stil viel, werd Damme een militaire vesting in de oorlog tussen Spanje en de Noordelijke Nederlanden. In de 18de eeuw keerde de rust terug.

[Deze wandeling](#) neemt je mee langs de sporen van ruim 800 jaar geschiedenis, een verhaal waarin handelaars, militaire ingenieurs en Tijn Uilenspiegel een hoofdrol spelen.

Kom meer te weten over de boeiende geschiedenis van de Stadswallen van Damme tijdens de expo 'Damme, 400 jaar zevenster' die loopt van 1 augustus tot 27 september. Je vindt meer info over de Stadswallen en andere verborgen parels in het Brugse Ommeland op [de website](#).



NOG MEER WANDELEN EN FIETSEN

Het Brugse Ommeland

Het Brugse Ommeland telt vier [wandelnetwerken](#): het Landschapspark Bulskampveld, Poelberg - Meikensbossen, Velden en Meersen en het Zwin. Dé ideale manier om al wandelend de regio te ontdekken en doorkruisen op eigen tempo.

[Het Fietsnetwerk Brugse Ommeland](#) staat voor ruim 930 kilometer fietsplezier door bossen en polders, langs kastelen en kanalen met pittoreske dorpen en stadjes onderweg. Stippel zelf je fietsroute uit en geniet van knooppunt tot knooppunt. De onmisbare fietsnetwerkkkaart leidt je naar de leukste plekjes.

De Kust

De Kust telt drie [wandelnetwerken](#): de Kustwandelroute, de Westkust en het Zwin. Ze bieden een mooie afwisseling van duinen en polders, slikken en schorren, zee en strand. Maar lang niet van natuur alleen: de trajecten nemen evengoed een duik in het rijke maritieme verleden van de Vlaamse Kust, onze oorlogsgeschiedenis en de Belle Epoque.

Het [Fietsnetwerk Kust](#) biedt meer dan 350 kilometer fietsplezier langs zee en strand, door duinen en natuurgebieden, in levendige badplaatsen, kuststeden en door de vlakke en groene polders van het hinterland. Met de netwerkkkaart stippel je aan de hand van knooppunten zelf je fietsroute uit. Opgelet: door de uitbraak van het coronavirus zijn de grenzen naar Frankrijk en Nederland dicht.





De Westhoek

De Westhoek pakt uit met [vijf wandelnetwerken](#) (Heuvelland, Hoppeland, Ieperboog, IJzervallei en Westkust). Samen maken ze van de Westhoek dé regio bij uitstek om al wandelend te ontdekken en te doorkruisen.

Leuke tip is het [Stiltepad](#) op het wandelnetwerk Heuvelland. Hangmatten, ligzetels en zitbanken op enkele heel bijzondere plekken prikkelen je zintuigen en nodigen je uit om stil te worden, te luisteren naar je ademhaling, het ruisen van de bomen, het fluiten van de vogels, het kabbelen van een beekje,... Onderweg ontdek je enkele Haiku's van dichter Geert De Kockere.

De Westhoek beschikt ook over een [fietsnetwerk](#) van ruim 1.100 kilometer. Het staat garant voor uren fietsplezier door de groene, vlakke polders, over glooiende heuvels en langs historische stadjes, pittoreske dorpen en getuigen van de Eerste Wereldoorlog.

Op het fietsnetwerk zijn vier [bierfietsroutes](#) en acht [familie-vriendelijke fietsroutes](#) uitgewerkt.

De Leiestreek

De Leiestreek is dankzij zijn vele autovrije jaagpaden en oude spoorwegbeddingen een regio die perfect geschikt is om al fietsend of wandelend te verkennen.

Het [fietsnetwerk Leiestreek](#) biedt bijna 1.100 km fietsplezier. De netwerkkaart is verkrijgbaar voor € 9.

Voor de wandelaars zijn er [drie wandelnetwerken](#) in de Leiestreek: 'Land van Mortagne' (150 kilometer), 'Land van Streuvels' (119 kilometer) en 'Poelberg-Meikensbossen' (15 kilometer). De eerste twee wandelnetwerkkaarten koop je voor € 8, voor die van Poelberg-Meikensbossen betaal je € 5.

West-Vlaanderen

Alle netwerk- en routekaarten zijn online verkrijgbaar via de [webshop](#) van Westtoer en bij de lokale diensten voor toerisme.

Stippel je jouw route liever online uit? Maak dan gebruik van de [wandelrouteplanner](#) en de [fietsrouteplanner](#).

MUSEA EN TENTOONSTELLINGEN

Musea en tentoonstellingen openen (stilaan) opnieuw de deuren. Overal is er uitgebreide info om veilig de musea en de exposities te bezoeken.

In Flanders Fields Museum, Ieper

Weinig musea spreken zo tot de verbeelding als het [In Flanders Fields Museum](#). Het is hét instappunt voor de Eerste Wereldoorlog in de regio. Aan de hand van persoonlijke verhalen krijg je een boeiende inleiding voor een bezoek aan de frontstreek.

Momenteel is er een tijdelijke tentoonstelling over de wederopbouw na de Eerste Wereldoorlog, binnen het grote Westhoekproject Feniks 2020. Als kers op de taart beklim je de belforttoren voor een prachtig zicht op het voormalige frontlandschap. Hier zie je hoe de regio, die ooit zo geraakt werd door het grote oorlogsverhaal, er vandaag uitziet vanuit de hoogte.



Turen over het Brugse Ommeland

Noem ze gerust zeldzaam: plekken waar je de geschiedenis haast kunt proeven of waar je geniet van de meest pittoreske en charmante omgevingen. Het Brugse Ommeland telt heel wat [historische stadjes en charmante dorpjes](#) en die kan je ook vanuit de hoogte bewonderen. Beklim daarom zeker eens de torens van Damme en Lissewege en geniet van een panoramisch zicht over de polders.

Mu.ZEE, Oostende

[Mu.ZEE](#) herbergt een unieke collectie Belgische kunst van 1830 tot op heden. Niet alleen grote namen uit de Belgische kunstgeschiedenis zijn aanwezig, maar ook heel wat tijdsgenoten. Werk Van Tuymans, Léon Spilliaert, James Ensor, Constant Permeke, Roger Raveel, Panamarenko, Raoul de Keyser, Georges Vantongerloo is er steeds te zien.

Texture, Kortrijk

[Texture](#), museum over Leie en vlas in Kortrijk, opende in 2014 de deuren in dit authentiek vlasverzendhuis uit 1913. Het museum vertelt het boeiende verhaal van de vlas- en linnennijverheid in de streek, van het gedurfd ondernemerschap met vallen en weer opstaan. Napraten doe je in de museumbistro Kaffee Damast.



Het Zwin Natuur Park, Knokke-Heist

Midden in het prachtige Zwin natuurreservaat ligt het hypermoderne [bezoekerscentrum](#). In een permanente tentoonstelling kruip je in de huid van één van de vele trekvogels die hier elk jaar overwinteren en broeden. In het huttenparcours ga je zelf op expeditie. Je onderzoekt het microscopisch leven in de poelen, spot talloze vogelsoorten en bewondert ooievaars op hun nest.

KOERS, Roeselare

Een wielersstad zoals Roeselare verdient een museum zoals [KOERS](#), Museum van de Wielersport. Zet je schrap voor een interactieve rit door de geschiedenis van de fiets en het wielrennen. Onder meer op het parcours: een kasseimuur van 90°, uitzonderlijke trofeeën, een Service Course volgestouwd met koersfietsen, getuigenissen van fietsfanaten, beklivende actiebeelden en een regenboog van wielercollectiestukken. Geniet nadien van de 'bevoorrading' in het KOERSkaffee. Bij mooi weer is het terras in de kindvriendelijke museumtuin een ware trekpleister.

Kastelen van het Brugse Ommeland

Het Brugse Ommeland is bezaaid met [kastelen](#). Bezoek het authentieke Kasteel van Loppem met doolhof of het majestueuze Kasteel Wijnendale. In het kasteel van Beisbroek kan je naar sterren gaan speuren en brengt Cozmix -het bezoekerscentrum van Volkssterrenwacht Beisbroek- je alles bij over het heelal!



Yper Museum, Ieper

Het rijke en veelzijdige verleden van Ieper, de stad van bisschoppen, katten en vrede, ontdek je in het [Yper Museum](#). Op een creatieve manier, met geestige animaties, wandel je door elf eeuwen geschiedenis. Onderweg zie je meer dan 600 archeologische voorwerpen, kunstwerken, bouwkundige fragmenten, prenten en handwerken en bewonder je de favoriete schilderijen van de Ieperlingen zelf.

Binnen het project Feniks 2020 loopt er een tijdelijke tentoonstelling over de terugkeer van het socioculturele leven in Ieper na de Eerste Wereldoorlog.





Museum Dhondt-Dhaenens, Deurle

[Dit museum](#), vlakbij de dorpskern van Deurle, gelegen aan de Leie, wordt vooral opengesteld voor tijdelijke tentoonstellingen van moderne kunst. Daarnaast is het een kunstencentrum dat een belangrijke rol speelt in de internationale kunstwereld.

Van 26 juli tot 18 oktober organiseert het Museum Dhondt-Dhaenens samen met het het Mudel en het Roger Raveelmuseum de Biënnale van de Schilderkunst. Tijdens dit gezamenlijk tentoonstellingsproject worden moderne en hedendaagse schilderkunst samengebracht. De zevende editie staat in het teken van 'interieur'.

Memorial Museum Passchendaele 1917, Zonnebeke

[Het museum](#) brengt op een aangrijpende en aanschouwelijke manier het historische verhaal van de Eerste Wereldoorlog met bijzondere aandacht voor de Slag bij Passendale. Deze slag uit 1917 staat bekend als één van de gruwelijkste veldslagen uit de Eerste Wereldoorlog, met meer dan een half miljoen slachtoffers voor een terreinwinst van slechts 6 km. De Slag bij 'Passchendaele' werd niet alleen in de geschiedenis van de Eerste Wereldoorlog, het werd ook in de geschiedenis van de grote zinloosheid van oorlogsgeweld in al zijn gruwel.

Abdijen van het Brugse Ommeland

Kom tot rust en geniet van de serene sfeer in [abdijen](#) zoals Ten Putte (Gistel), Zevenkerken (Sint-Andries) en het Engels Klooster en het karmelietenklooster in Brugge. Met het project 'Sacred Books | Secret Libraries' werden deze kloosters opengesteld voor bezoekers. De spiritualiteit en de levenswijze van de religieuzen, hun gebruiken en de rituelen van de kloosters komen aan bod.

Westfront, Nieuwpoort

1914, De wereld is in oorlog. De vlakte achter de IJzer staat onder water. Een zinloze stellingenoorlog is begonnen. Westfront Nieuwpoort toont je het volledige verhaal van de onderwaterzetting van de poldervlakte, waardoor de Duitse invasie voor Nieuwpoort tot staan werd gebracht. Een verhaal over de kracht van het zeewater en het slim dirigeren van sluizen en sassen.

Vergeet ook niet de lift te nemen naar de top van het Koning Albert I-monument om er te genieten van het panorama over de kust en de polders van de Westhoek.



Ambachten in het Brugse Ommeland

In Torhout kennen ze iets van ambachten. In het Kasteel Ravenhof ligt het [Museum voor Torhouts Aardewerk](#) dat je een kijk geeft in het werk en het boeiende verhaal van de Torhoutse kunstpottenbakkers. De mosterd van [Mostaard Wostyn](#) is het oudste en bekendste streekproduct van het Brugse Ommeland. Is dat niet straf?

Warandetoren, Middelkerke

Met zijn lange gebogen sprieten, verwijzend naar het typische helmgras, is [de Warandetoren](#) een opvallende en ranke verschijning. Vanop de basis krijg je een mooi uitzicht op de Warandeduinen, een waardevol natuurgebied met bijzondere planten en dieren. Wie tot boven klimt (20 meter) kan, als een matroos in zijn kraaiennest, naar de horizon turen.

De stalen constructie staat bovenop de restanten van de oude watertoren. Die verdween maar zijn oorspronkelijke functie niet. Nog altijd wordt van hieruit een groot deel van Middelkerke van drinkwater voorzien.

Hopmuseum Poperinge *(wellicht open vanaf 1 juli)*

In [het Hopmuseum](#) kom je alles te weten over hopteelt en hopverwerking. De Neus en De Zakker, twee hoppersonages, begeleiden je door de geschiedenis van de hopplant, de veldwerken, de hopoogst en de toepassingsvormen van hop. In het Hopmuseum vind je ook de complete Belgische biercollectie, een unieke verzameling van meer dan 2.000

bieren. Kortom: dé startplek voor wie op bierexploratie wil in de Westhoek!

Momenteel is er de tijdelijke tentoonstelling 'Hommelbloed'. Kunstenaars met Poperingse roots, Nele Boudry, portretteerde de hommelboeren en vatte de ruwheid, het labeur en hun verbondenheid met de natuur in levensgrote schilderijen.

Roger Raveelmuseum, Machelen-aan-de-Leie

Schilder en graficus Roger Raveel was geboren en getogen in Machelen-aan-de-Leie, een fraai dorp dat zich neervlijt bij de oever van een oude Leiearm. Het [museum](#) toont de meest uitgebreide verzameling werken van één van de belangrijkste naoorlogse kunstenaars. Van 26 juli tot 18 oktober organiseert het Roger Raveelmuseum samen met het Museum Dhondt-Dhaenens en het mudel de Biënnale van de Schilderkunst. Tijdens dit tentoonstellingsproject worden moderne en hedendaagse schilderkunst samengebracht. De zevende editie staat in het teken van 'interieur'.

Navigo, Koksijde-Oostduinkerke

Het [NAVIGO-museum](#) biedt een hedendaagse kijk in de wereld van de Vlaamse vissersfamilies, de IJslandvaarders en de Oostduinkerke garnaalvissers te paard. Neem ook je tijd om het kustvissersvaartuig OD.1 Martha en de talrijke scheepsmodellen te bewonderen. De Noordzeeaquaria en de kraamkliniek voor hondshaaien staan garant voor een verrassende ontmoeting met onze Noordzeebewoners.

Käthe Kollwitzmuseum, Koekelare

In het [Käthe Kollwitz Museum](#) vind je een verzameling van originele kunstwerken van deze Duitse kunstenares. Aan de hand van haar expressionistisch werk merk je hoe Käthe in opstand kwam tegen oorlog en armoede. Het museum benadert Käthe Kollwitz ook als moeder van haar gesneuvelde zoon Peter.

Momenteel loopt er de tijdelijke tentoonstelling 'Plantrekkers. Terugkeren en herbeginnen na de Eerste Wereldoorlog' in het kader van het project Feniks 2020.



Mudel, Deinze

[Het mudel](#) toont het meest volledige overzicht van de beroemde Leiekunst van circa 1875 tot vandaag, met werken van Emile Claus, George Minne, Albijn Van den Abeele, Albert Servaes, Constant Permeke, Raoul De Keyser,... Dit wordt aangevuld met tijdelijke expo's.

Van 26 juli tot 18 oktober organiseert het mudel samen met het Museum Dhondt-Dhaenens en het Roger Raveelmuseum de Biënnale van de Schilderkunst. Tijdens dit gezamenlijk tentoonstellingsproject worden moderne en hedendaagse schilderkunst samengebracht. De zevende editie staat in het teken van 'interieur'.

Soldaten van het Brugse Ommeland

In het Brugse Ommeland kan je ook soldaten tegen het lijf lopen. Het [Romeins Archeologisch Museum](#) laat je via reconstructies, maquettes, computersimulaties en archeologische vondsten kennismaken met het enige Belgische kust-castellum. In Ramskapelle bezoek je het [For Freedom Museum](#) waar de Tweede Wereldoorlog in beeld wordt gebracht door een unieke collectie.

Feniks 2020 - Wederopbouw van de Westhoek

[Feniks 2020](#) biedt een brede waaier expo's en events. Dit grote thema focust op de wederopbouw van de streek na de Eerste Wereldoorlog. Die Grote Oorlog zorgde voor de complete vernieling van tientallen dorpen en steden langs het front. Na Wapenstilstand in november 1918 was de regio één desolaat gebied, herstellen leek onbegonnen werk. Toch herrees de Westhoek een eeuw geleden als een Feniks uit zijn as. In slechts tien jaar tijd was de wederopbouw grotendeels voltooid. Nog altijd bepaalt deze periode het uitzicht van de Westhoek. In 2020 staat de regio daarom helemaal in het teken van de Grote Wederopbouw. Een heel jaar lang zijn er expo's, evenementen, openingen van fiets- en wandelroutes en tal van andere activiteiten.

Beelden in Flanders Fields Museum - Antony d'Ypres en Jan D'Hondt.

